

Du copilote... au **Systeme Nerveux** de l'entreprise

# L'ENTREPRISE AGENTIQUE CONVERSATIONNELLE

## LE CONSTAT BRUTAL

90% des entreprises déploient des outils IA. Seulement **5 à 20%** créent de la valeur durable. La différence ? **Une vision systémique de l'IA.**

## L'ENJEU STRATÉGIQUE

Ne pas se contenter d'un "GPT-like" sécurisé mais construire une **plateforme IA intégrée** : le futur système nerveux au cœur de votre entreprise.

## NOTRE PROMESSE

Guider vos choix **#tech #orga #culture** pour transformer votre organisation et viser **une entreprise conversationnelle performante et évolutive.**



Nous passons de l'ère du copilote à celle de l'IA agentique, où les agents autonomes ne se contentent plus de suggérer, mais agissent et prennent des décisions. **Cette révolution rebat les cartes bien au-delà de la technologie, touchant l'architecture des systèmes d'information, l'organisation des équipes et la nature même des métiers.** L'IA agentique marque le passage de l'IA générative "assistante" à une IA au cœur des processus et des interactions de l'entreprise, agissant sur le SI au même titre que les collaborateurs usuels.

Cette transformation s'accompagne d'une mutation profonde des interfaces et des modes d'interaction. **L'avenir n'est pas une meilleure interface graphique, mais son absence : le futur est conversationnel.** Les collaborateurs pourront gérer leurs systèmes comme ils briefent un collègue, en langage naturel, sans passer par des interfaces complexes. L'application cessera d'être un labyrinthe de menus pour devenir une surface fluide qui se reconfigure en temps réel selon l'intention de l'utilisateur, à tous les niveaux de l'entreprise.

Pour réussir cette transition, les organisations devront adopter de nouveaux modèles structurels. L'entreprise ne sera plus une pyramide où l'IA soutient le sommet, mais **un écosystème basé sur un système nerveux agentique où chaque nœud possède son intelligence propre, connectée aux autres** dans ce qu'on appelle un "IA Mesh". Cette architecture décentralise l'intelligence là où elle est nécessaire, au plus près du terrain, tout en maintenant une cohérence d'ensemble ; c'est un nouveau modèle opérationnel qui se dessine.

# POURQUOI L'OPTIMISATION LOCALE EST LE CIMETIÈRE DE LA TRANSFORMATION

## Le paradoxe du gain "évaporé"

Distribuer des licences sans vision d'ensemble est l'étape la plus facile, mais aussi la plus risquée. Chaque collaborateur pourra ainsi gagner 10 ou 15 % de son temps s'il trouve une nouvelle manière de faire les choses. Mais **s'il n'en fait pas profiter les collègues, si les processus ne sont pas modifiés pour en tirer parti, ce temps est perdu pour l'entreprise.**

## Votre objectif : viser le x10

Le ROI de l'IA se révèle lorsqu'on ose viser un facteur multiplicateur de type x10 plutôt qu'un gain de productivité de quelques pourcents. Cela impose de repenser la création de valeur. **Il ne s'agit pas d'optimiser un processus, mais de faire autrement.** De créer une asymétrie compétitive que vos concurrents ne pourront pas rattraper par de simples gains marginaux.

*L'IA générique - typiquement un chatbot sans contexte métier - a un ROI proche de zéro.*

**Votre challenge :  
passer de l'optimisation locale à  
un système nerveux d'entreprise**

## L'IA MESH : LE SYSTÈME NERVEUX SOUVERAIN CONNECTÉ À VOTRE DATA

### Les 4 piliers de votre système agentique d'entreprise

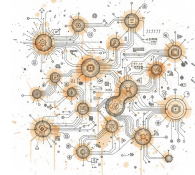
#### 01 Digital Twin d'entreprise



Structure de connaissances (Knowledge Graph) représentant vos processus et données, pour de la pertinence en temps réel.

**Le GPS de vos agents.**

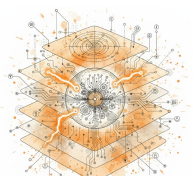
#### 02 Agentic Mesh



Maillage d'agents interconnectés via des protocoles comme MCP (Model Context Protocol) et A2A (Agent-to-Agent).

**Le multi-agents en action.**

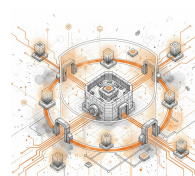
#### 03 Observabilité du raisonnement



Voir comment le système raisonne grâce à de l'auto-observation. Pas juste la réponse, mais les hypothèses et incertitudes.

**C'est la base de la confiance.**

#### 04 Souveraineté du raisonnement



Gouvernance multi-LLM hybride. Données critiques traitées par des modèles locaux si besoin (SecNumCloud).

**L'indépendance par l'architecture.**

# VOTRE PLATEFORME EST LA CLÉ DE VOTRE COMPATIBILITÉ AVEC LE FUTUR

## Le piège du "Make or Buy" à l'ère de l'IA : pourquoi l'autonomie prime sur la commodité

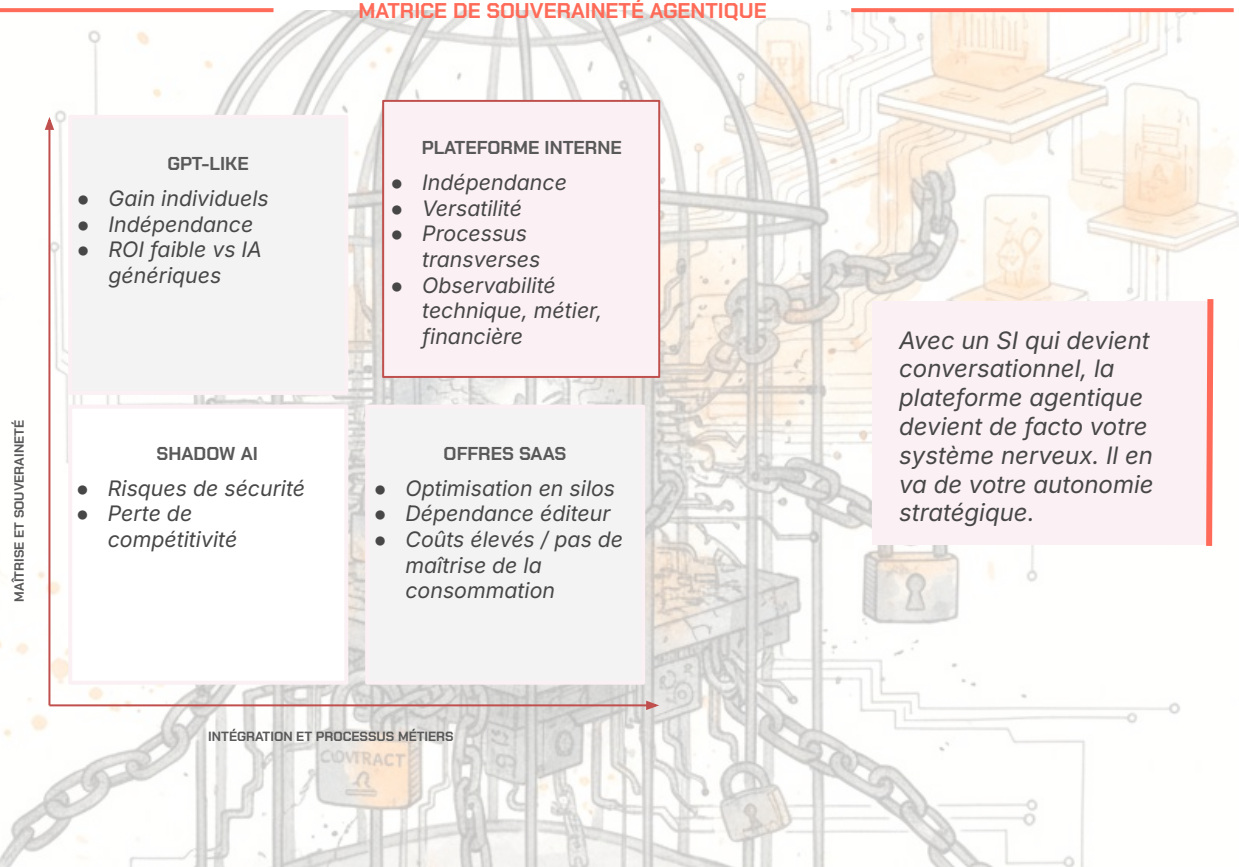
Si l'IA générique intégrée aux outils de bureautique conserve une utilité indéniable pour la productivité individuelle, **la logique s'inverse dès lors qu'on touche au cœur du réacteur : les processus métiers.**

En multipliant les fonctionnalités "intelligentes" dans leurs verticaux, les éditeurs ne font qu'ajouter à l'obésité fonctionnelle, justifiant ainsi la continuation de la hausse des coûts de licence. Alors qu'on leur demande en premier lieu d'exposer données et services.

Pour les processus transverses, la valeur ne réside pas dans ces silos, mais dans une architecture maillée.

Dès lors qu'une organisation dispose d'**une plateforme IA interne robuste** et que ses **services et données sont exposés via des API** (voire derrière des protocoles agentiques), elle reprend le contrôle. C'est cette orchestration interne qui délivre la véritable valeur métier, rendant superflues les IA cloisonnées et coûteuses des éditeurs.

### MATRICE DE SOUVERAINETÉ AGENTIQUE



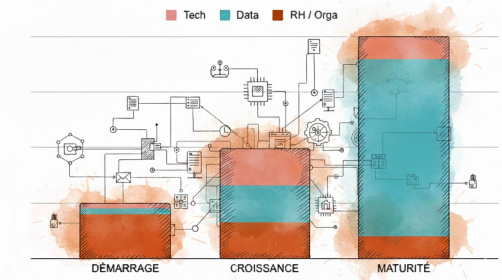
## Le risque du "zombie technologique"

S'engager sur des contrats SaaS de 5 ans contre des remises agressives est un piège contractuel. C'est le risque de se retrouver menotté à un outil obsolète dans 18 mois, dont les coûts d'intégration deviennent prohibitifs alors que des solutions natives plus performantes émergent.

# VOTRE TRAJECTOIRE VERS L'ENTREPRISE CONVERSATIONNELLE

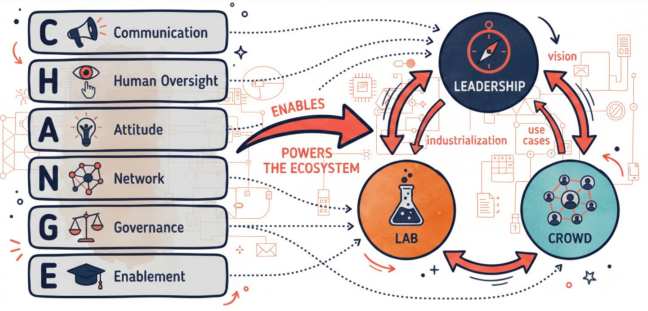
## D'ABORD UNE PROBLÉMATIQUE HUMAINE ET ORGANISATIONNELLE

Priorités d'investissement dans la GenAI au cours du temps



Cette vision de l'entreprise agentique et conversationnelle ne pourra se concrétiser qu'à la condition d'accorder les bonnes priorités au bon moment : au démarrage, l'accent doit être mis sur les ressources humaines et l'organisation (environ 80% de l'effort) ; l'investissement croîtra avec les premiers résultats, et pourra se répartir sur tous les postes. À maturité, les efforts pourront se concentrer sur la data pour gagner en pertinence et en efficacité.

## LES BONNES PRATIQUES DOIVENT ÊTRE ENCADRÉES, INCARNÉES ET PILOTÉES AU QUOTIDIEN



La culture d'entreprise est le principal obstacle à l'adoption réussie de l'IA. Beaucoup d'entreprises ont la technologie et les moyens financiers, mais échouent à cause de leur culture organisationnelle ou d'un manque de considération pour son caractère systémique, et donc transformationnel. Il est crucial de définir et d'appliquer un mode de fonctionnement adapté autour d'un triptyque leadership (vision, cadrage, ambitions), crowd (expérimentations métiers) et lab (industrialisation des cas d'usage), animé sur le terrain par des acteurs aguerris de la conduite du changement.

[sf=ir] WENVISION

## NOTRE PROPOSITION DE VALEUR

**1 RAISE**  
Raise AI Semantic Engine  
La plateforme pour construire un système nerveux IA agnostique.

**2 WENVISION**  
Le partenaire pour votre stratégie IA et votre transformation d'entreprise.

**[sf=ir]**  
Les experts pour enrichir votre plateforme et bâtir vos agents IA.

**BÂTISSEZ VOTRE AVANTAGE.**

Prenez 30 minutes avec nos experts pour évaluer votre potentiel de disruption.

**Diagnostic "x10"**

[contact@wenvision.com](mailto:contact@wenvision.com)

[contact@sf=ir.com](mailto:contact@sf=ir.com)